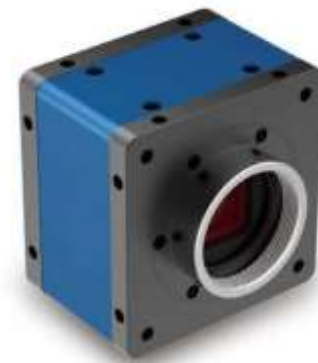


hVI M 系列工业相机

基本参数

相机	
输出图片格式	Mono8 ¹⁾ , Bayer8 ²⁾
接口	GigE(1000Mbit/s)
同步	通过外触发，网络软触发或者自由运行
相机内部处理	外触发去抖、热点修正、查找表
机械/电子	
外形尺寸	50mm x 50mm x 35mm
工作温度	0°C~50°C
镜头接口	C 接口
闪光同步	2 路光耦隔离
外触发	2 路光耦隔离
电源	12VDC(±10%) 12-pin 插座
重量	~145g
软件	
驱动	SDK 或者第三方兼容 GigE Vision 标准的软件
操作系统	Windows XP, Win7, 32bit 和 64bit
兼容性	GigE Vision, GenICam, GenTL



特点:

- 高分辨率
- 大像元
- 高帧率
- 外触发和闪光同步

应用领域:

- 半导体和零件检测
- 制造业质量管控
- 食品和饮品检测
- 包装业
- 制药行业
- 智能交通系统
- 显微镜
- 医学和生命科学影像

注: 1) 仅限黑白型号; 2) 仅限彩色型号

传感器 型号及规格

型号	类型	分辨率	像面尺寸	像元尺寸 μm	帧率 Fps ^d	位深 比特	快门 类型	颜色	功耗
hVI-M-0801DM/C	CCD	3312 x 2496	1"	3.88	14.0	8	全局	黑白/彩色	4.5w
hVI-M-1201SM/C	CCD	4088 x 3072	1"	3.10	8.3	8	滚动	黑白/彩色	2.0w
hVI-M-0201SC	CMOS	1920 x 1080	1/2"	3.75	40	12/8	滚动	彩色	
hVI-M-0401SM	CMOS	2048 x 2048	1"	6.5	21.5	12/8	滚动	黑白	
hVI-M-0501SM/C	CMOS	2464 x 2056	2/3"	3.45	24	12/8	全局	黑白/彩色	
hVI-M-0901SM/C	CMOS	4112 x 2167	1"	3.45	13.6	12/8	全局	黑白/彩色	
hVI-M-1202SM/C	CMOS	4112 x 3008	1"	3.45	9.9	12/8	全局	黑白/彩色	
hVI-M-2001SM/C	CMOS	5544 x 3694	1"	2.4	5.9	12/8	滚动	黑白/彩色	

尺寸安装图

